

SŁUP S-1 [13 szt]

Skala 1:25

SŁUP S-2 [5 szt]

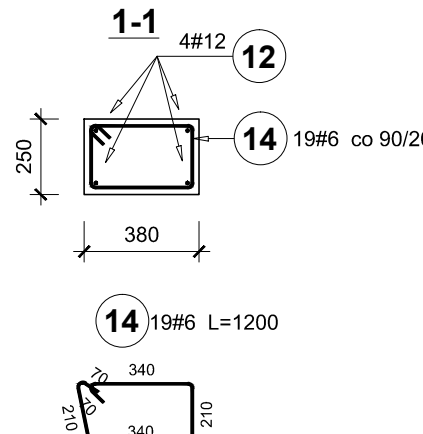
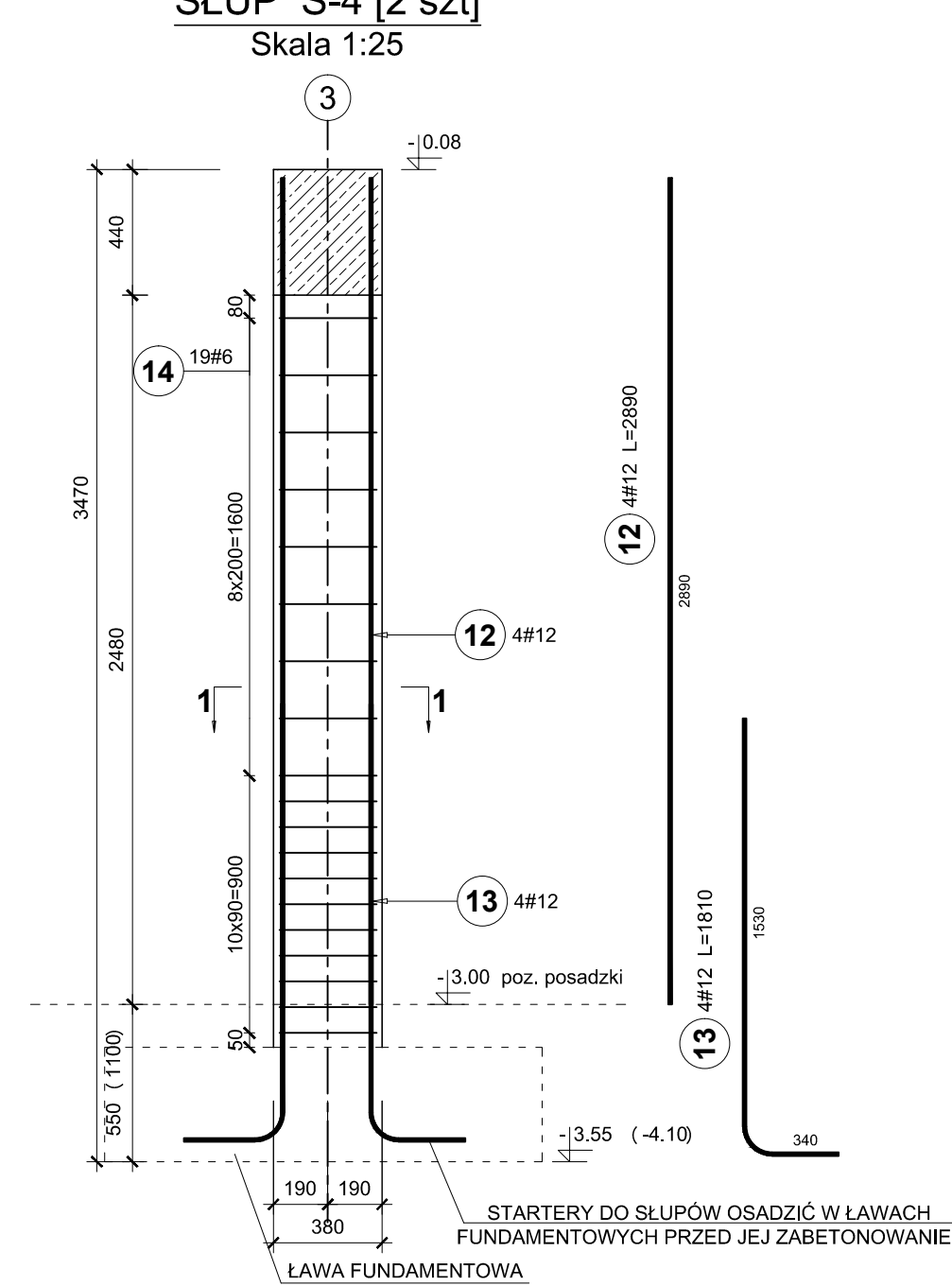
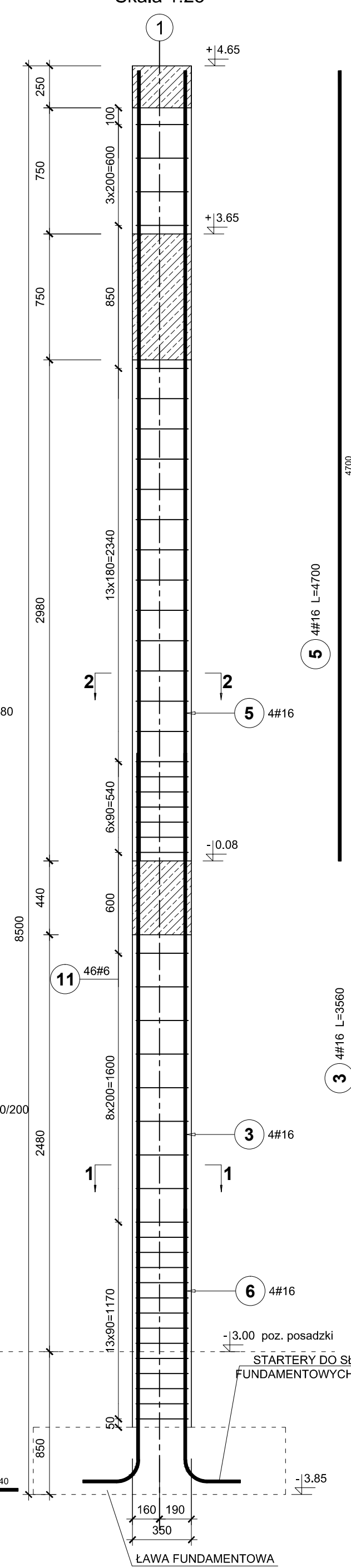
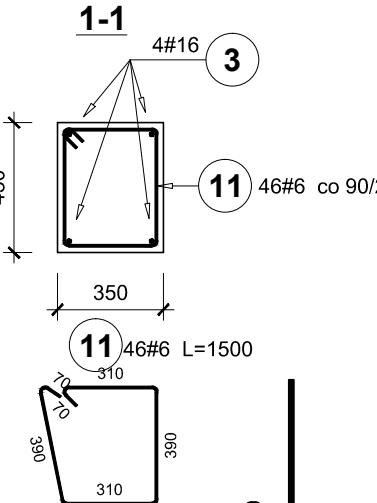
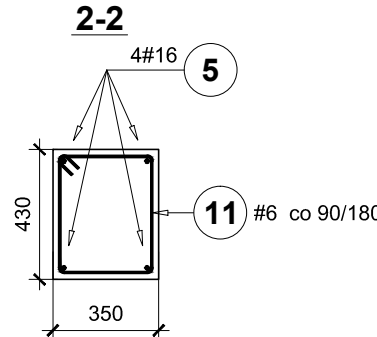
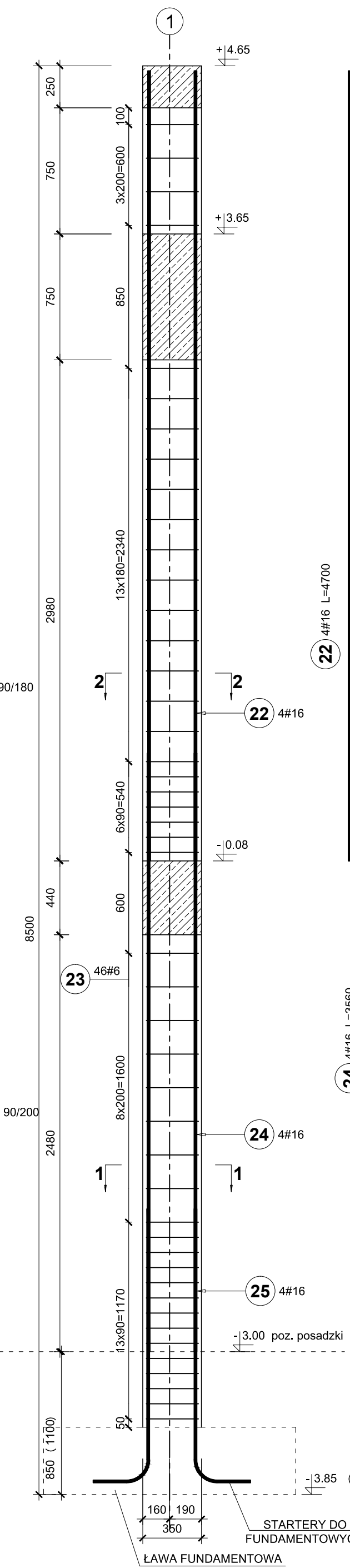
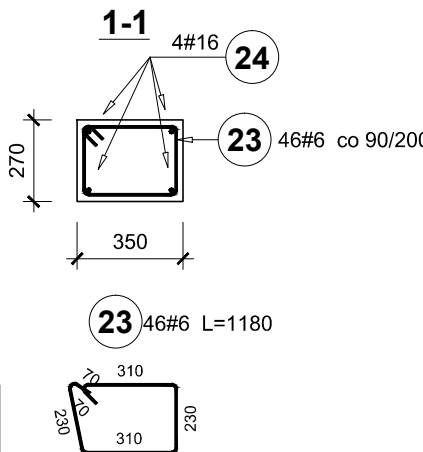
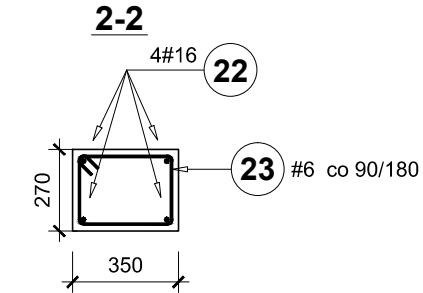
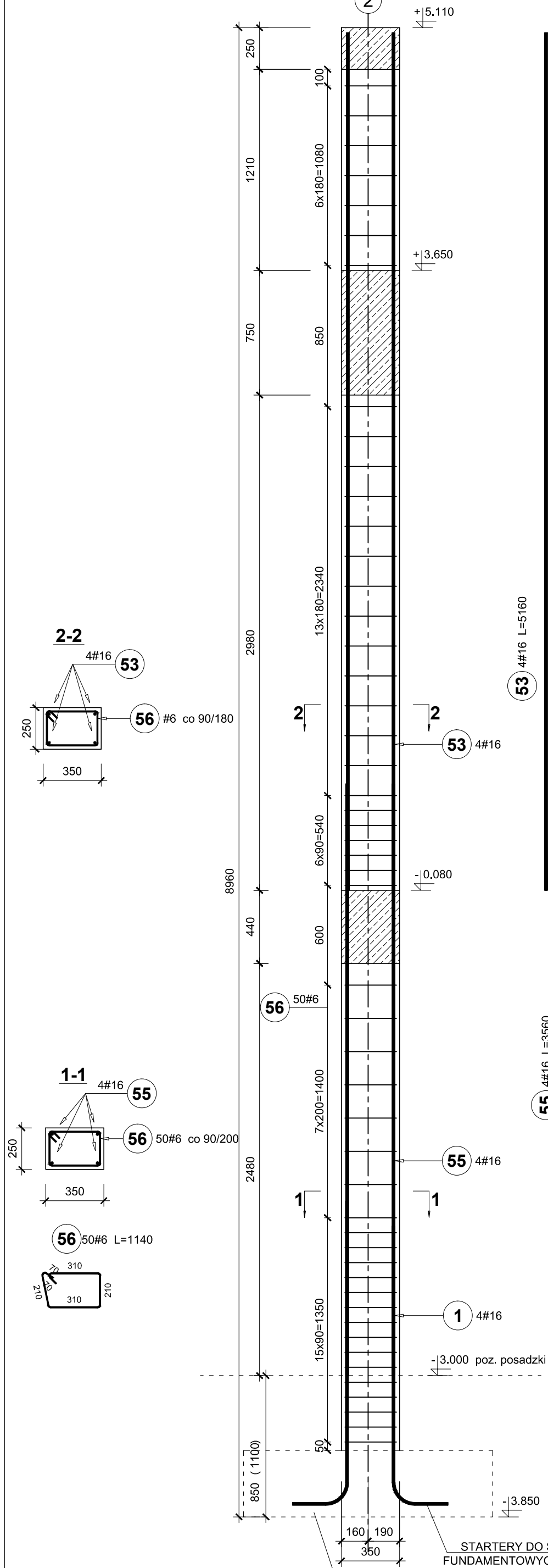
Skala 1:25

SŁUP S-3 [1 szt]

Skala 1:25

SŁUP S-4 [2 szt]

Skala 1:25



Beton C20/25;
Stal zbrojeniowa A-IIIN (B500SP, RB500W) ;
Otulina zbrojenia c=2cm;
Pręty łączyć na zakład 40Ø;
Maksymalna długość prętów podłużnych L=12m;
Przed zabetonowaniem ław należy osadzić w nich zbrojenie startowe dla słupów zgodnie z rysunkami zestawczymi (szalunkowymi) i konstrukcyjnymi;
Rozpatrywać łącznie z rysunkami zestawczymi;
Zestawienie stali na rys. nr K-13.1

	Projektant		"P.P. BIPROMAG-1" Gliwice
Data	2016r		
Podpis			
Nazwisko	mgr inż. Marian Sokołowski		
Nr upraw.	563/83		Zastępuje rysunek
Format:	Investor: Gmina Ozarówce ul. Dworcowa 15, 42-625 Ozarówce	PBW	
Podziałka: 1:25	BUDOWA BUDYNKU PRZEDSZKOLA W TĄPKOWICACH PRZY UL. KOPERNIKA GMINA OZAROWICE CZĘŚĆ KONSTRUKCYJNA SŁUPY ŻELBETOWE CZ.1		Nr rysunku: K-09